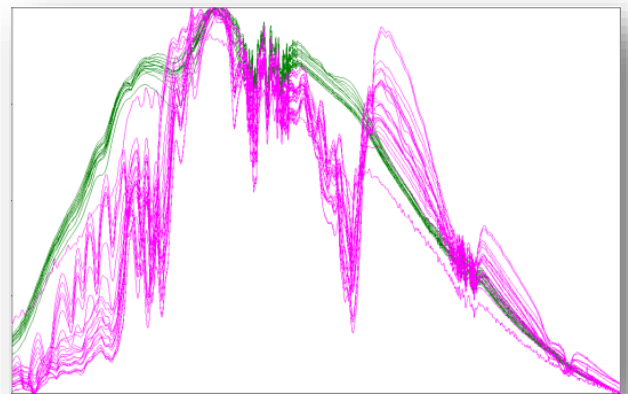


tri²dent™ - der materialsensitive Sensor!

Der neuentwickelte tri²dent™ (sprich „tri-ident“) Sensor verfolgt ein neuartiges Konzept: während herkömmliche Sensoren auf einen bestimmten Wellenlängenbereich abgestimmt sind (Infrarot-/ Rotlicht- etc. Sensoren, Farbsensoren) und umfassende Spektralanalyse teure Spektrometer erfordert, stellt tri²dent™ eine flexible Mehrkanalsensor-Plattform dar, die auf spektralem Prinzip arbeitet und rasch an vielfältige Kundenanforderungen angepasst werden kann!

tri²dent™ kann sowohl für den NIR- als auch VIS-Bereich eingesetzt werden, Lichtquellen und Detektoren können je nach Anwendungsfall wechseln und werden aufgrund vorheriger spektral-chemometrischer Analyse der zu überwachenden Materialien ausgewählt.

Im Gegensatz zu herkömmlichen Farbsensoren zielt tri²dent™ nicht primär auf Farb-Eigenschaften ab, sondern auf molekulare Eigenschaften (die jeweils spezifische Absorptionsprofile im NIR bewirken).

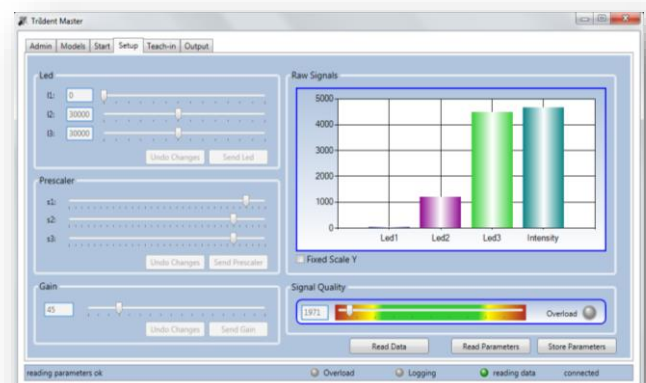


Damit lassen sich völlig **neue Applikationen** realisieren:

- die Unterscheidung verschiedener Materialien aufgrund ihrer unterschiedlichen Absorptionseigenschaften
- die qualitative Überwachung von Inhaltsstoffen in transparenten oder semitransparenten Materialien
- Feuchtemessung, u. ä. m.

Die Konfiguration erfolgt über die eigens entwickelte Bediensoftware „TriIdent-Master“ und ermöglicht vielfältige Modellierungen.

tri²dent™ ist auch für den Betrieb mit Glasfaseroptiken geeignet und kann damit auch in Anwendungen in Hochtemperaturbereichen oder mit hoher Umfeldbelastung eingesetzt werden.



TECHNISCHE DATEN

tri²dent-Sensor:



Faseroptik:



Sensor:	FSM60M	FSM30M
Lichtart:	Nahes Infrarot (1-2µm)	Nahes Infrarot (1-2µm)
Arbeitsabstand:	ca. 100 mm	ca. 100 mm
Betriebsspannung:	24VDC / 230VAC	10-30VDC
Fremdlichtempfindlichkeit:	unempfindlich	unempfindlich
Ausgänge:	bis 4 Analogsignale (4-20mA/0-20mA)	bis 4 Analogsignale (4-20mA/0-20mA)
Signalanzeigen:	grün: Spannung gelb: Alarm	-
Schutzart:	IP 54 / IP 65	IP 54 / IP 65
Anschluss:	Klemmenanschluss	Kabel
Umgebungstemperatur:	- 10° ... + 50° C	- 10° ... + 50° C
Typschlüssel:		
für Faseroptik:	24 VDC: FSM-60N-28-02 230VAC: FSM-60N-18-02	FSM-30N-28-02
Faseroptik:	Faserbündel Quarzglas	
Schutzmantel:	Silikon/Stahlschutzschlauch, flüssigkeitsdicht, Temperatur bis 250°C	
Lichtaustritt:	gerade	
Länge:	0,3 ... 5m	
Sensorkopf:	applikationsabhängig, zB M8x50mm Gewinde	
Zubehör:	Justagekopf mit Kugelgelenk Luftspültubus	